

Référentiel de projet

Product

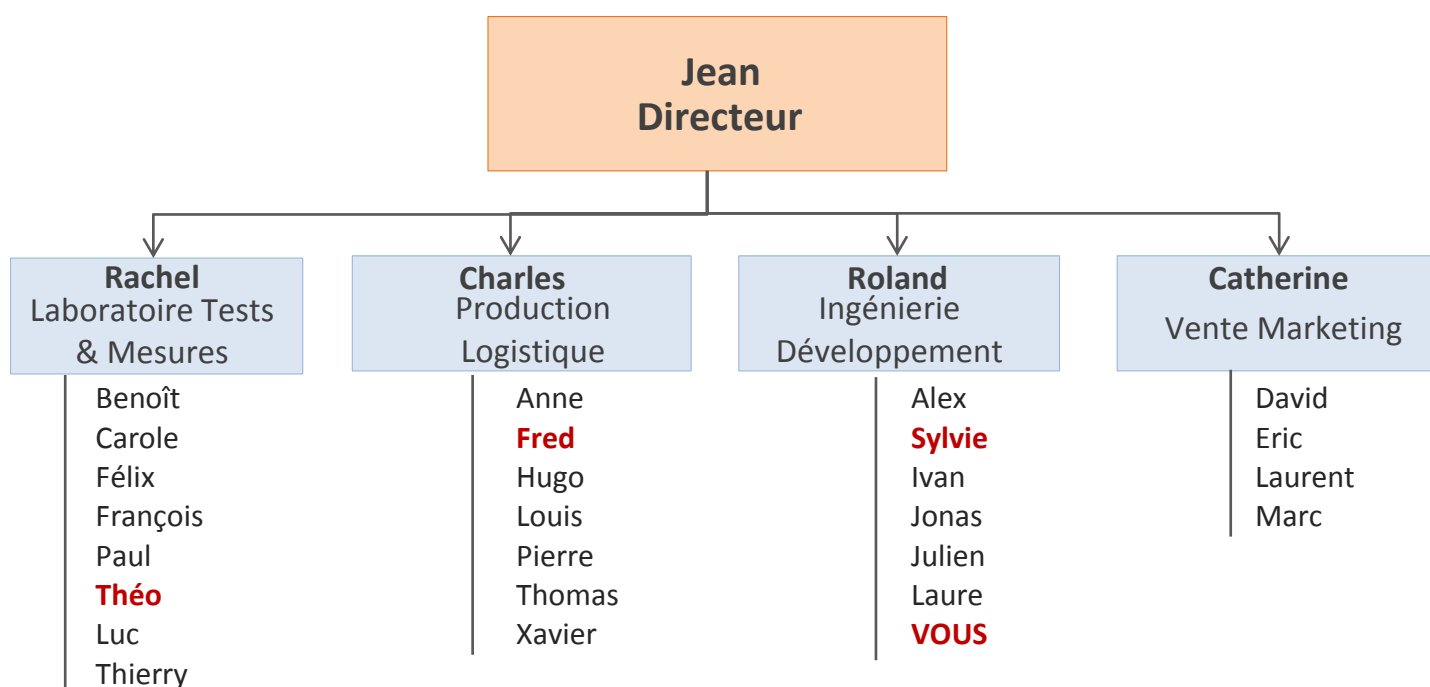


SimulTrain

Référentiel de projet

Nom du projet	PaceM-Box
Durée estimée	11 semaines
Jalon	<ul style="list-style-type: none">– Spécifications du projet– Prototype– Résultats des tests– Série 0
Équipe	<ul style="list-style-type: none">– Sylvie, Fred et Théo– Autres collaborateurs selon besoins
Description	<p>La société Plastoceram est leader dans la fabrication d'emballages spéciaux en matériaux composites. Un de ses clients, fabricant de pacemakers, ne trouve pas de solution satisfaisante pour le boîtier de son dernier modèle ultra miniaturisé. Il faut développer pour ce client, et dans les plus brefs délais, un boîtier dans une matière qui soit à la fois très résistante, très fine, et aisément façonnable.</p> <p>Pour ce projet, un cahier des charges provisoire vient d'être rédigé, avec la liste des activités, le budget et le délai prévus.</p> <p>Le noyau de l'équipe est également formé.</p>

Organigramme



	Activités du projet	Nombre de collaborateurs	Durée estimée (jours)	Dépend d'activités antécédentes	Qualifications requises				
					Ingénierie	Tests + Analyse	Production	Logistique	Vente + Marketing
1	Spécifications détaillées	2	5	—	5	3	2	2	
2	Analyse des contraintes	1	7	1	4	5	2		
3	Définition du composite	2	10	1	4	3	4		
4	Développement du concept	2	12	1	6	4			
5	Modélisation du boîtier	2	8	3, 4	5		4	1	
6	Réalisation du prototype	2	13	2, 5	4	2	4		
7	Planification de la production	4	15	5			5	5	1
8	Confection du moule	3	14	5	3		3	3	
9	Préparation des tests	3	5	4	2	5			
10	Réalisation des tests	1	10	6, 9	2	6			
11	Appels d'offres aux fournisseurs	2	11	1	2		5	4	2
12	Calcul des coûts de production	3	6	5	2		2	3	4
13	Sélection des fournisseurs	4	11	11	2		2	3	5
14	Calculs de rentabilité	1	5	7, 12, 13			2	3	6
15	Intégration	3	3	8, 10, 14	4	3	5	3	3
16	Documentation	1	22	2	4	1	4	2	
17	Série 0	4	2	15, 16	2		4	4	

Ressources	Taux horaire	Disponibilité pour le projet	Disponible dès la semaine	Qualifications				
				Ingénierie	Tests + Analyse	Production	Logistique	Vente + Marketing
Alex	86	100%	4	3	1	2	2	
Anne	160	100%	2	6	5	6	3	
Benoît	102	100%	4	3	2	4		2
Carole	87	80%	3	2	3	3		
Félix	89	100%	6	1		4		1
Fred	89	90%	1	2	4	2		
Hugo	135	80%	2	6	3	5	2	
Julien	125	100%	3	4	6	5		
Laurent	97	100%	2	1	1		4	6
Luc	70	70%	3	2		4		
Marc	89	100%	3	1			5	5
Paul	175	100%	4	5	5	6	3	1
Pierre	128	80%	2	6	4	4	1	
Sylvie	151	80%	1	5	3	4	5	3
Thierry	58	100%	3	3		3		
Théo	97	100%	1	2		4	3	

Réseau logique

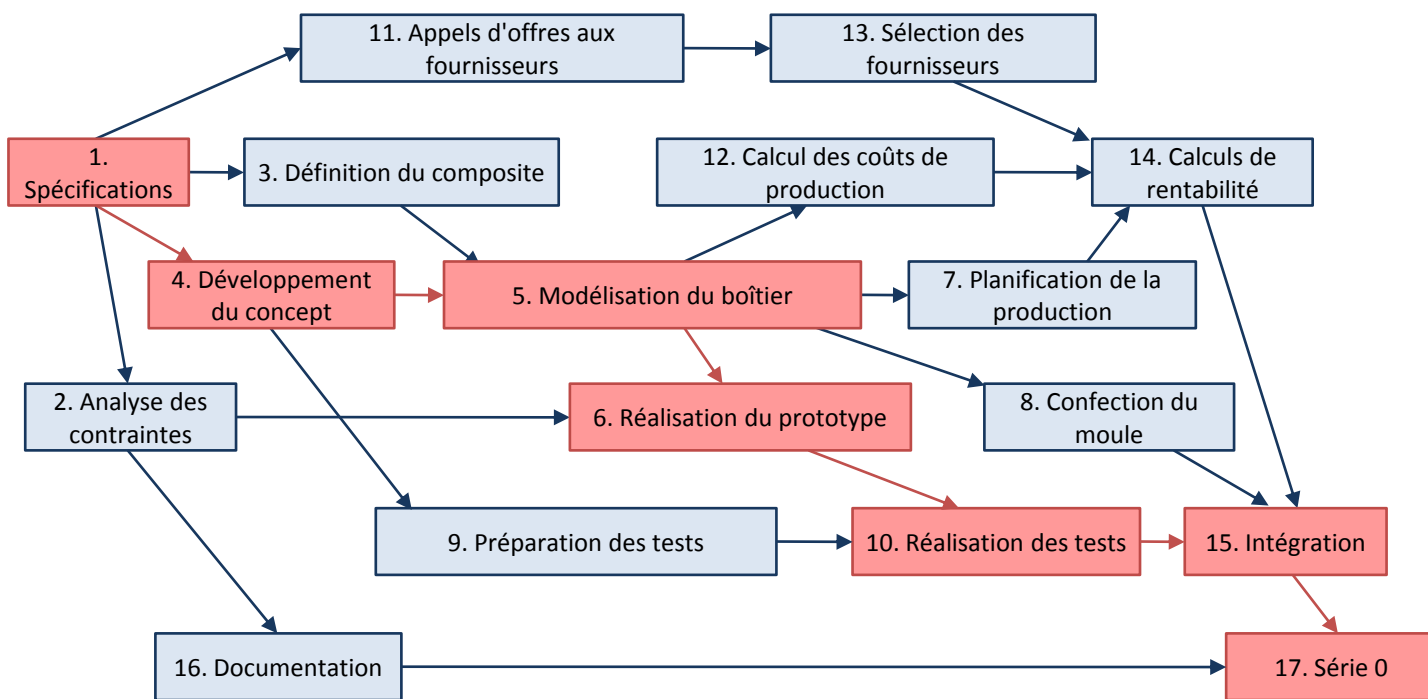


Diagramme de Gantt

