

Référentiel de projet

Event

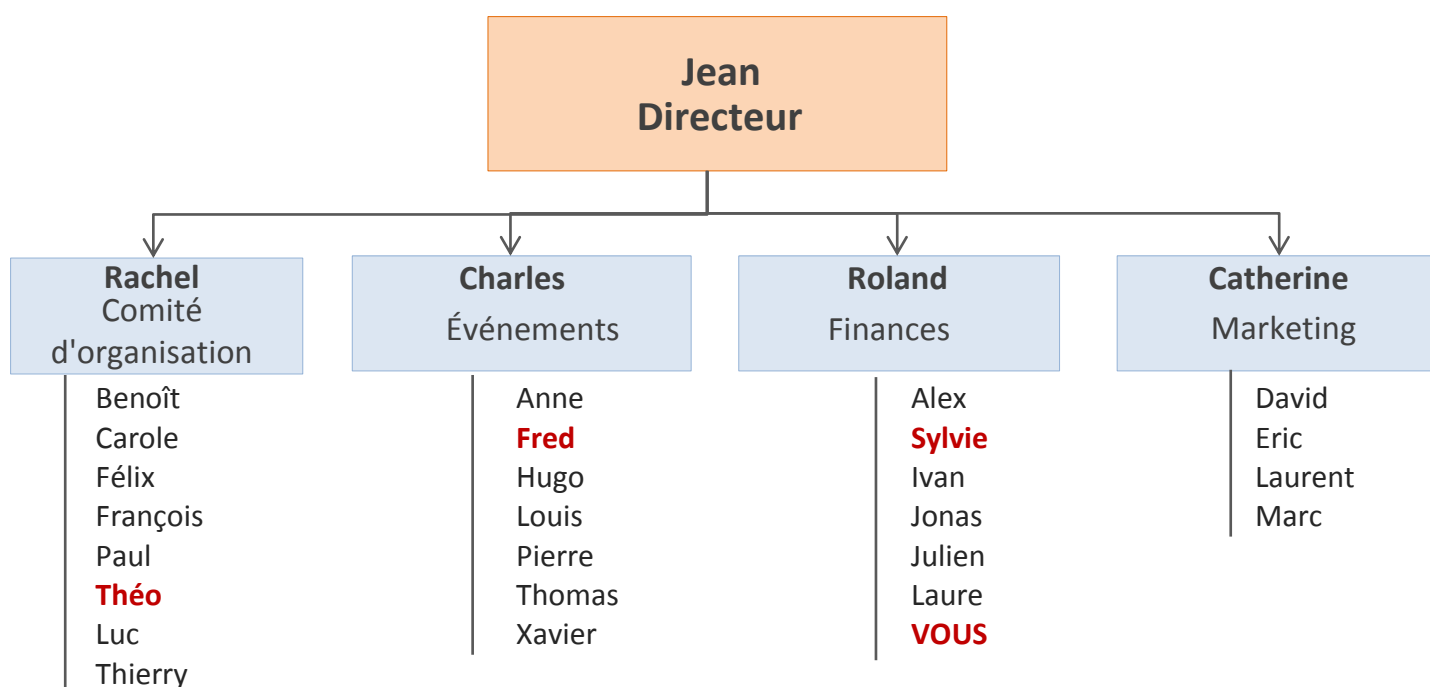


SimulTrain

Référentiel de projet

Nom du projet	TIFL phase B
Durée estimée	11 semaines
Jalon	<ol style="list-style-type: none">1. Planning initial2. Plan de financement3. Plan logistique4. Tests terminés
Équipe	<ul style="list-style-type: none">– Sylvie, Fred et Théo– Autres collaborateurs selon besoins
Description	<p>Le Tournoi International de Football de Lausanne réunira les équipes juniors de certains des clubs de football les plus importants d'Europe. La Fédération Nationale organise l'événement pour la première fois. Une organisation spécialisée dans les événements sportifs alloue toutes ses ressources à l'événement. Le projet "TIFL phase B" est une partie du processus de préparation. La préparation doit être terminée 2 semaines avant le jour d'ouverture du tournoi.</p>

Organigramme



	Activités du projet	Nombre de collaborateurs	Durée estimée (jours)	Dépend d'activités antécédentes	Qualifications requises				
					Sport	Événementiel	Finance	Marketing	Logistique
1	Planning initial	2	5	—	2	4	3	2	
2	Accréditation	1	7	1	2	2			2
3	Plan Marketing	2	10	1	1		3	5	
4	Parrainage	2	12	1		2	3	5	
5	Planification financière	2	8	3, 4		2	5		1
6	Plan du site	2	13	2, 5	2	4	1		2
7	Logistique	4	15	5	1	2			4
8	Préparation du protocole	3	14	5	4	3		3	
9	Plan de communication	3	5	4	3		1	4	
10	Transmission TV	1	10	6, 9	3		2	4	
11	Plan-risques	2	11	1	2	2	1		3
12	Service médical	3	6	5	3	3			1
13	Transports	4	11	11		3			5
14	Équipement	1	5	7, 12, 13	2	2			3
15	Test des services	3	3	8, 10, 14	3	3			2
16	Documentation	1	22	2	2	1	2		1
17	Validation	4	2	15, 16	2	3	3		1

Ressources	Taux horaire	Disponibilité pour le projet	Disponible dès la semaine	Qualifications				
				Sport	Événementiel	Finance	Marketing	Logistique
Alex	86	100%	4	3	1	2	2	
Anne	160	100%	2	6	5	6	3	
Benoît	102	100%	4	3	2	4		2
Carole	87	80%	3	2	3	3		
Félix	89	100%	6	1		4		1
Fred	89	90%	1	2	4	2		
Hugo	135	80%	2	6	3	5	2	
Julien	125	100%	3	4	6	5		
Laurent	97	100%	2	1	1		4	6
Luc	70	70%	3	2		4		
Marc	89	100%	3	1			5	5
Paul	175	100%	4	5	5	6	3	1
Pierre	128	80%	2	6	4	4	1	
Sylvie	151	80%	1	5	3	4	5	3
Thierry	58	100%	3	3		3		
Théo	97	100%	1	2		4	3	

Réseau logique

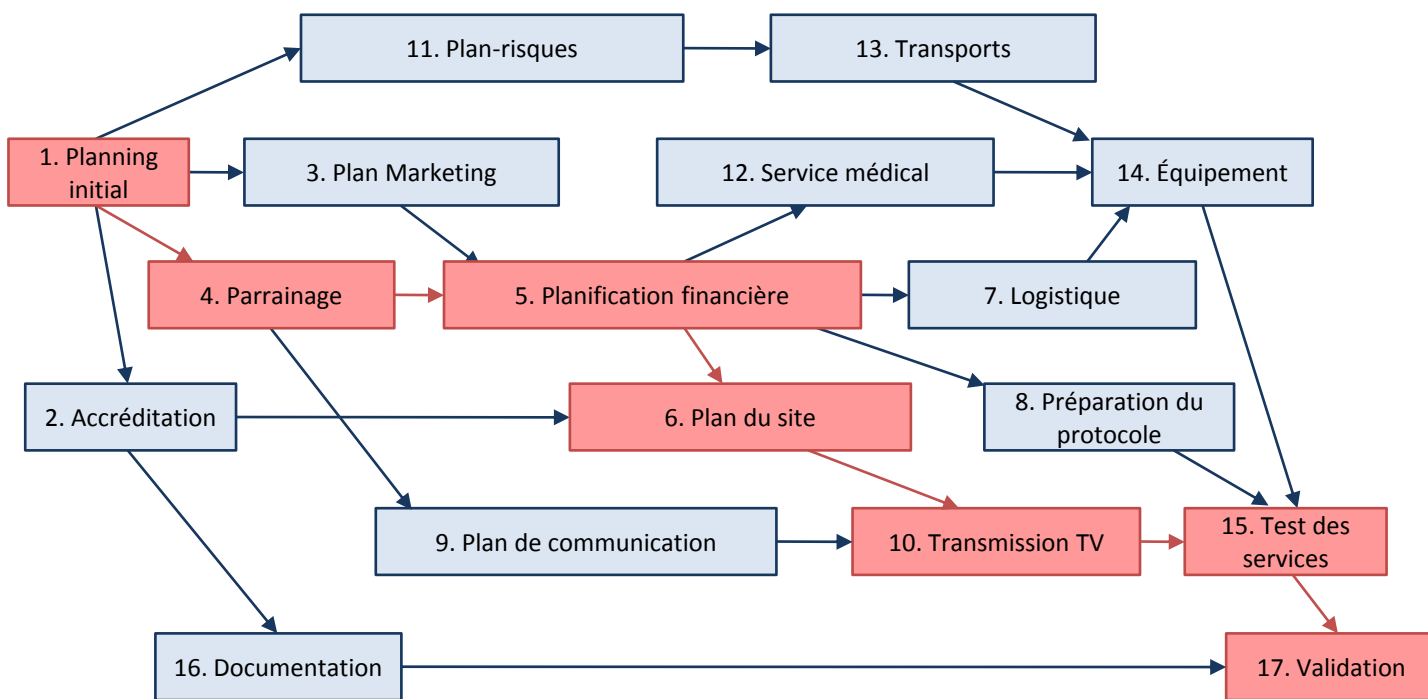


Diagramme de Gantt

