

# Projektbeschreibung

Produkt

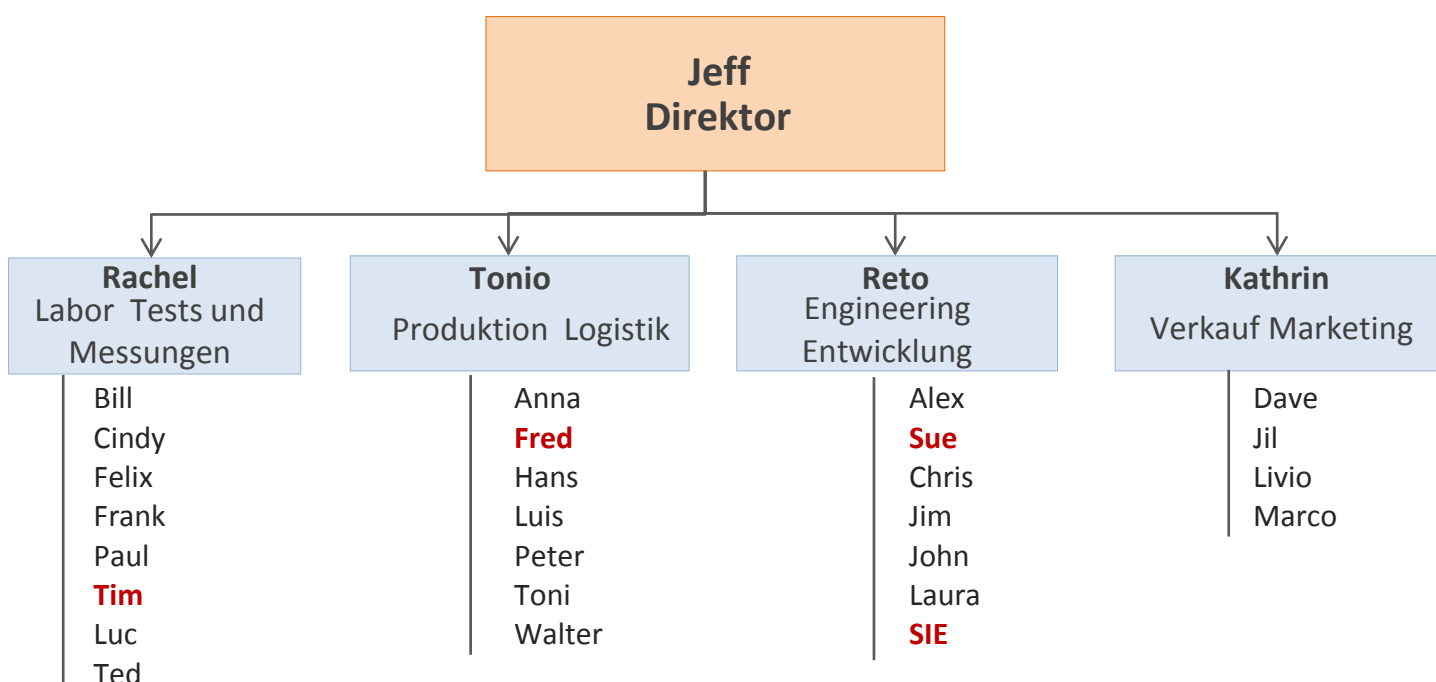


***SimulTrain***

# Projektbeschreibung

Projektname	<b>PaceM-Box</b>
Geschätzte Dauer	11 Wochen
Meilensteine	<ul style="list-style-type: none"><li>- Projektspezifikationen</li><li>- Prototyp</li><li>- Testergebnisse</li><li>- Nullserie</li></ul>
Team	<ul style="list-style-type: none"><li>– Sue, Fred und Tim</li><li>– Weitere Mitarbeiter je nach Bedarf</li></ul>
Kurzprofil	Die Firma Plastoceram ist führend in der Herstellung von Spezialverpackungen aus Verbundwerkstoff. Ein Kunde, Hersteller von Herzschrittmachern, findet keine zufriedenstellende Lösung für das Gehäuse seines letzten, ultra-minituarisierten Modells. Für diesen Kunden muss in kürzester Zeit ein Gehäuse in einem Material entwickelt werden, das gleichzeitig sehr widerstandsfähig, sehr dünn und leicht zu verarbeiten ist.

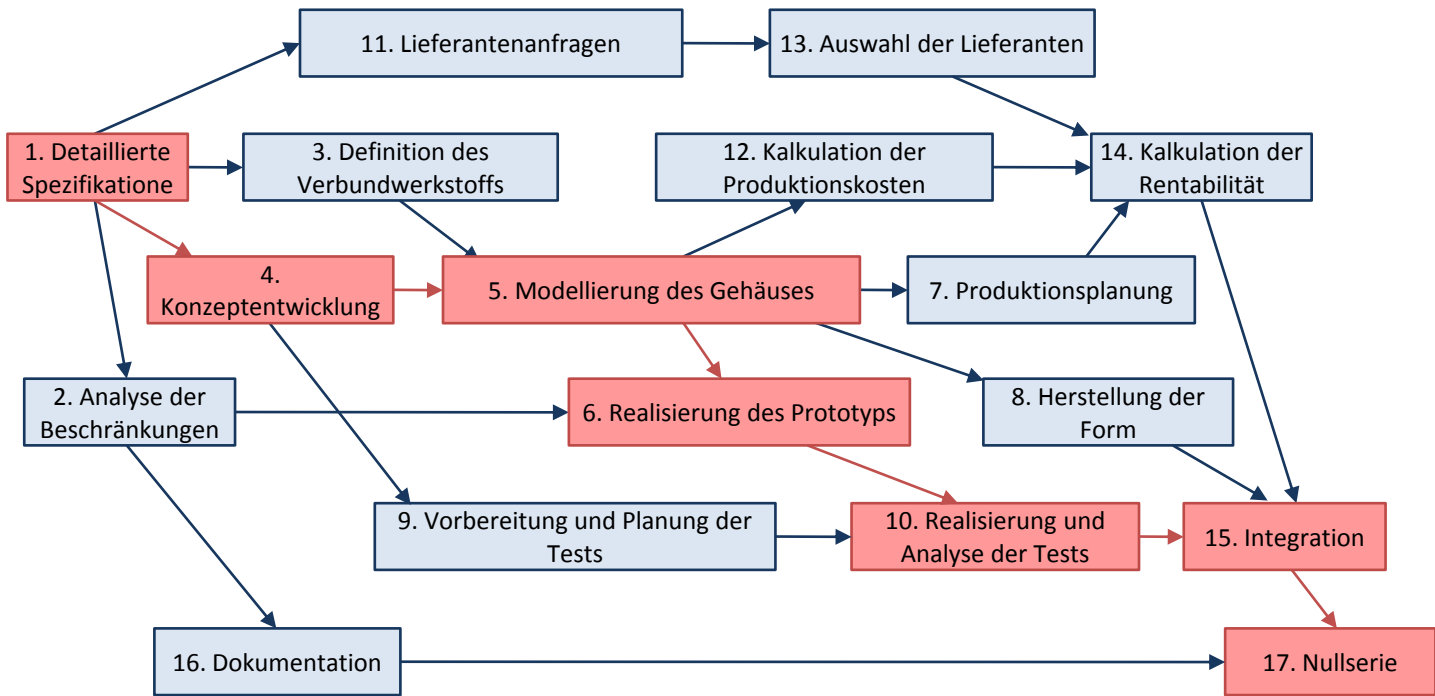
## Organigramm



Projektvorgänge				Erforderliche Qualifikationen					
				Engineering	Tests + Analyse	Produktion	Logistik	Verkauf + Marketing	
1	Detaillierte Spezifikationen	2	5	—	5	3	2	2	
2	Analyse der Beschränkungen	1	7	1	4	5	2		
3	Definition des Verbundwerkstoffs	2	10	1	4	3	4		
4	Konzeptentwicklung	2	12	1	6	4			
5	Modellierung des Gehäuses	2	8	3, 4	5		4	1	
6	Realisierung des Prototyps	2	13	2, 5	4	2	4		
7	Produktionsplanung	4	15	5			5	5	1
8	Herstellung der Form	3	14	5	3		3	3	
9	Vorbereitung und Planung der Tests	3	5	4	2	5			
10	Realisierung und Analyse der Tests	1	10	6, 9	2	6			
11	Lieferantenanfragen	2	11	1	2		5	4	2
12	Kalkulation der Produktionskosten	3	6	5	2		2	3	4
13	Auswahl der Lieferanten	4	11	11	2		2	3	5
14	Kalkulation der Rentabilität	1	5	7, 12, 13			2	3	6
15	Integration	3	3	8, 10, 14	4	3	5	3	3
16	Dokumentation	1	22	2	4	1	4	2	
17	Nullserie	4	2	15, 16	2		4	4	

Ressourcen				Qualifikationen					
				Engineering	Tests + Analyse	Produktion	Logistik	Verkauf + Marketing	
	Stundensatz	Verfügbarkeit für das Projekt	Verfügbar ab Woche						
	Alex	86	100%	4	3	1	2	2	
	Anna	160	100%	2	6	5	6	3	
	Bill	102	100%	4	3	2	4		2
	Cindy	87	80%	3	2	3	3		
	Felix	89	100%	6	1		4		1
	Fred	89	90%	1	2	4	2		
	Hans	135	80%	2	6	3	5	2	
	John	125	100%	3	4	6	5		
	Livio	97	100%	2	1	1		4	6
	Luc	70	70%	3	2		4		
	Marco	89	100%	3	1			5	5
	Paul	175	100%	4	5	5	6	3	1
	Peter	128	80%	2	6	4	4	1	
	Sue	151	80%	1	5	3	4	5	3
	Ted	58	100%	3	3		3		
	Tim	97	100%	1	2		4	3	

# Netzplan



# Gantt- Diagramm

